

ЖИЛЫЕ ГОРОДКИ (для нефтяников, газовиков и строительных организаций)



Общежитие на 108 человек, г. Тайшет

Одноэтажное общежитие 36х13м, высота помещений 2,4м. Помимо жилых комнат имеются санузлы, душевые, прачечная, кладовая. Внешняя отделка стен и покрытие кровли – профнастил окрашенный, внутренняя отделка – панели МДФ, пол – линолеум.



Общежитие на 200 человек

Двухэтажное общежитие, габариты каждого этажа 36х14м, высота помещений 2,5м. Функционально здание разделено на две зоны: жилая и общественно-бытовая. Имеется 3 лестницы: одна внутренняя и две наружные (эвакуационная).



Медпункт с банно-прачечным комплексом 12х21 м

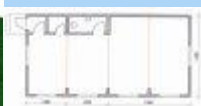
Медпункт 12х15 м., включает 7 медицинских кабинетов, гардероб, склад медикаментов, туалет. Банно-прачечный блок 6х12м2 включает прачечную, склад для белья, моечную (душевые), раздевалки.



Столовая 27х30м на 250 мест

Общая площадь здания 810м², высота помещений – 2,7 м.
Здание разделено на три функциональные зоны:

- входная зона (гардероб, вестибюль);
- рабочая зона (горячий цех, подсобные помещения, комнаты администрации);
- обеденная зона (обеденный зал на 250 мест, буфет, эвакуационный выход).



Офис 12х6

Общая площадь здания – 72 м², высота помещений – 2,7м.
Здание разделено на 2 зоны:

- зона управленческого персонала;
- зона производственно-технологического персонала

Наружная отделка: стены – профнастил окрашенный, кровля – наплавляемый битумно-полимерный материал.



Модуль-общежитие на 4 человека

Стандартный модуль размером 3х3м. Комплектация: 1-кровать; 2-стол; 3-тумбочка прикроватная; 4-шкаф для одежды.

СКАЖИТЕ, ЧТО ВАМ НУЖНО, И МЫ СДЕЛАЕМ ЭТО!