



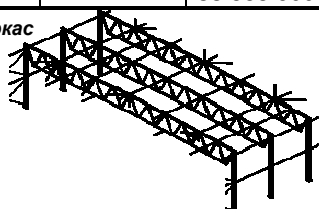
	Ширина, м	Длина, м							
		36,0	48,0	60,0	72,0	84,0	96,0	108,0	120,0
высота 7,2 м	24	6 487 600	8 164 500	9 841 400	11 518 200	13 222 600	14 899 500	16 577 100	18 281 500
	48	11 171 100	13 951 900	16 732 800	19 513 700	22 349 500	25 130 400	27 963 800	30 799 600
	72	15 930 000	19 839 300	23 748 700	27 658 100	31 649 900	35 559 300	39 572 900	43 564 800
	96	20 613 400	25 626 800	30 640 100	35 653 500	40 776 800	45 790 200	50 959 600	56 082 900
	120	25 372 300	31 514 200	37 656 000	43 797 900	50 077 200	56 219 100	62 568 700	68 848 100
	144	30 055 800	37 301 600	44 547 500	51 793 300	59 204 100	66 450 000	73 955 300	81 366 200

	Ширина, м	Длина, м							
		36,0	48,0	60,0	72,0	84,0	96,0	108,0	120,0
высота 8,4 м	24	6 836 400	8 582 700	10 329 000	12 075 300	13 849 200	15 595 500	17 342 500	19 116 400
	48	11 674 300	14 533 200	17 392 200	20 251 200	23 165 200	26 024 200	28 938 300	31 852 300
	72	16 587 500	20 583 700	24 579 900	28 576 000	32 654 800	36 650 900	40 756 500	44 835 200
	96	21 425 400	26 534 200	31 643 100	36 751 900	41 970 800	47 079 700	52 352 300	57 571 100
	120	26 338 600	32 584 700	38 830 700	45 076 800	51 460 400	57 706 400	64 170 500	70 554 100
	144	31 176 500	38 535 200	45 893 900	53 252 600	60 776 400	68 135 100	75 766 300	83 290 000

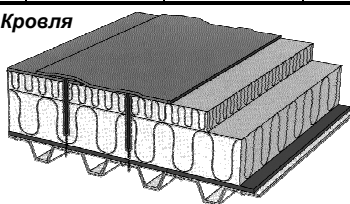
	Ширина, м	Длина, м							
		36,0	48,0	60,0	72,0	84,0	96,0	108,0	120,0
высота 9,6 м	24	7 271 400	9 118 800	10 966 200	12 813 600	14 688 500	16 535 900	18 384 100	20 259 000
	48	12 268 200	15 239 300	18 210 500	21 181 600	24 207 800	27 178 900	30 202 000	33 228 100
	72	17 340 300	21 459 800	25 579 200	29 698 600	33 900 600	38 020 000	42 242 400	46 444 300
	96	22 337 100	27 580 300	32 823 400	38 066 600	43 419 800	48 663 000	54 060 200	59 413 400
	120	27 409 300	33 800 700	40 192 200	46 583 600	53 112 600	59 504 100	66 100 600	72 629 600
	144	32 406 000	39 921 200	47 436 400	54 951 600	62 631 900	70 147 100	77 918 500	85 598 800

	Ширина, м	Длина, м							
		36,0	48,0	60,0	72,0	84,0	96,0	108,0	120,0
высота 10,8 м	24	7 632 500	9 552 500	11 472 400	13 392 300	15 339 800	17 259 700	19 180 500	21 127 900
	48	12 787 600	15 840 300	18 892 900	21 945 600	25 053 300	28 106 000	31 212 900	34 320 600
	72	18 018 000	22 228 000	26 437 900	30 647 900	34 940 300	39 150 300	43 467 800	47 760 300
	96	23 173 100	28 515 800	33 858 500	39 201 100	44 653 800	49 996 500	55 500 200	60 952 900
	120	28 403 600	34 903 500	41 403 400	47 903 400	54 540 900	61 040 800	67 755 100	74 392 600
	144	33 558 600	41 191 300	48 824 000	56 456 700	64 254 400	71 887 000	79 787 500	87 585 300

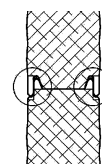
Каркас



Кровля



Стены



КАРКАС: Покрытие - фермы из прямоугольных труб, сталь С345; колонны - сварные двутавры, сталь С255.

Шаг стропильных ферм и крайних колонн - 6м, средних колонн - 12 м.

КРОВЛЯ: мягкая, мембранная на несущем оцинкованном профлисте Т153-850-1,0 по беспрогонной системе.

Утеплитель - минераловатный, общей толщиной 150 мм, мембрана Protan. Уклон кровли 2%.

Возможна комплектация утеплителем другой толщины.

СТЕНЫ: сэндвич-панели системы "Венталл" с минераловатным утеплителем толщиной 100 мм,

обшивки - оцинкованная и окрашенная листовая сталь с 1 классом цинкового покрытия - 275 г/м². Раскладка панелей - горизонтальная.

Возможна комплектация панелями другой толщины, также предусмотрена вертикальная раскладка панелей.

Примечание:

1. Цена в рублях полного комплекта поставки в т.ч. НДС 18%.

2. Прайс-лист составлен на конкретную дату. При оформлении заказа необходимо уточнить цены.

3. Длина здания выполняется по желанию заказчика, кратная 12 м.

4. Указанная высота здания - высота до низа стропильных ферм.

5. Цены указаны без стоимости дополнительных комплектующих (окна, ворота, двери). Данные элементы могут быть включены в комплект поставки.

Контакты: ООО "Руукки Рус" www.ruukki.ru

Центральный офис: 249030, Калужская обл., г. Обнинск, Киевское шоссе, 100

+7 (48439) 960 33; +7 (48438) 600 35; факс: +7 (48438) 600 40

sales-rus@ruukki.com

Подробная информация о продукции и региональных представительствах на сайте www.ruukki.ru

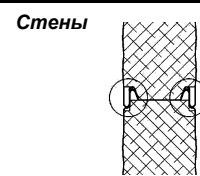
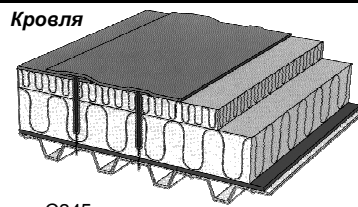
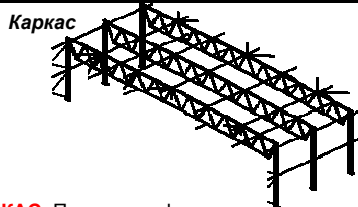


Высота 7,2 м	Длина, м								
	Ширина, м	36,0	48,0	60,0	72,0	84,0	96,0	108,0	120,0
30	7 741 100	9 718 600	11 696 100	13 673 600	15 697 600	17 675 100	19 653 500	21 677 400	
60	13 740 400	17 142 200	20 544 000	23 945 800	27 440 400	30 842 200	34 299 300	37 793 900	
90	19 664 200	24 465 800	29 267 300	34 068 900	39 009 700	43 811 200	48 722 600	53 663 400	
120	25 663 500	31 889 400	38 115 200	44 341 000	50 752 500	56 978 300	63 368 500	69 780 000	
150	31 587 400	39 213 000	46 838 600	54 464 100	62 321 800	69 947 300	77 791 800	85 649 400	

Высота 8,4 м	Длина, м								
	Ширина, м	36,0	48,0	60,0	72,0	84,0	96,0	108,0	120,0
30	8 128 500	10 175 500	12 222 400	14 269 400	16 362 700	18 409 700	20 457 500	22 550 800	
60	14 317 500	17 797 400	21 277 300	24 757 200	28 330 000	31 809 900	35 345 200	38 917 900	
90	20 431 000	25 319 300	30 207 700	35 096 100	40 123 700	45 012 100	50 010 300	55 037 900	
120	26 619 900	32 941 200	39 262 600	45 583 900	52 090 900	58 412 300	64 898 000	71 405 000	
150	32 733 400	40 463 200	48 193 000	55 922 800	63 884 600	71 614 400	79 563 100	87 525 000	

Высота 9,6 м	Длина, м								
	Ширина, м	36,0	48,0	60,0	72,0	84,0	96,0	108,0	120,0
30	8 600 400	10 749 200	12 898 000	15 046 900	17 242 100	19 390 900	21 540 600	23 735 800	
60	14 986 700	18 579 600	22 172 600	25 765 500	29 451 300	33 044 200	36 692 500	40 378 300	
90	21 297 500	26 310 100	31 322 600	36 335 200	41 487 000	46 499 500	51 621 900	56 773 700	
120	27 683 700	34 140 400	40 597 100	47 053 800	53 696 100	60 152 800	66 773 900	73 416 200	
150	33 994 600	41 870 900	49 747 200	57 623 500	65 731 800	73 608 100	81 703 300	89 811 700	

Высота 10,8 м	Длина, м								
	Ширина, м	36,0	48,0	60,0	72,0	84,0	96,0	108,0	120,0
30	8 996 000	11 217 400	13 438 700	15 660 100	17 927 800	20 149 200	22 371 400	24 639 100	
60	15 572 700	19 247 200	22 921 600	26 596 100	30 363 400	34 037 800	37 767 600	41 534 900	
90	22 074 000	27 177 100	32 280 100	37 383 100	42 625 400	47 728 500	52 941 400	58 183 600	
120	28 650 700	35 206 900	41 763 000	48 319 200	55 061 000	61 617 100	68 337 600	75 079 400	
150	35 152 000	43 136 800	51 121 500	59 106 200	67 323 000	75 307 700	83 511 400	91 728 100	



КАРКАС: Покрытие - фермы из прямоугольных труб, сталь С345; колонны - сварные двутавры, сталь С255. Шаг стропильных ферм и крайних колонн - 6м, средних колонн - 12 м.

КРОВЛЯ: мягкая, мембранная на несущем оцинкованном профлисте Т153-850-1,0 по беспрогонной системе. Утеплитель - минераловатный, общей толщиной 150 мм, мембрана Protan. Уклон кровли 2%.

Возможна комплектация утеплителем другой толщины.

СТЕНЫ: сэндвич-панели системы "Венталл" с минераловатным утеплителем толщиной 100 мм,

обшивки - оцинкованная и окрашенная листовая сталь с 1 классом цинкового покрытия - 275 г/м2. Раскладка панелей - горизонтальная.

Возможна комплектация панелями другой толщины, также предусмотрена вертикальная раскладка панелей.

Примечание:

1. Цена в рублях полного комплекта поставки в т.ч. НДС 18%.
2. Прайс-лист составлен на конкретную дату. При оформлении заказа необходимо уточнить цены.
3. Длина здания выполняется по желанию заказчика, кратная 12 м.
4. Указанная высота здания - высота до низа стропильных ферм.
5. Цены указаны без стоимости дополнительных комплектующих (окна, ворота, двери). Данные элементы могут быть включены в комплект поставки.

Контакты: ООО "Руукки Рус" www.ruukki.ru

Центральный офис: 249030, Калужская обл., г. Обнинск, Киевское шоссе, 100

+7 (48439) 960 33; +7 (48438) 600 35; факс: +7 (48438) 600 40

sales-rus@ruukki.com

Подробная информация о продукции и региональных представительствах на сайте www.ruukki.ru