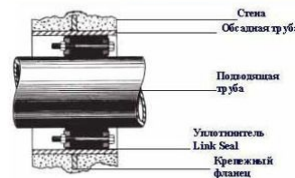


Link - Seal - Уплотнитель кольцевых пространств

- Уплотнение прохода труб и кабелей через стены и фундаменты
- Заделка резервуаров
- Уплотнение обсадных труб



Stopaq - однокомпонентный, водо- и газонепроницаемый герметик

- Герметизация выводов и проходных отверстий кабелей или обсадных труб под землей или под водой
- Подходит для использования на влажном основании.
- При контакте с водой разбухает примерно на 20 %



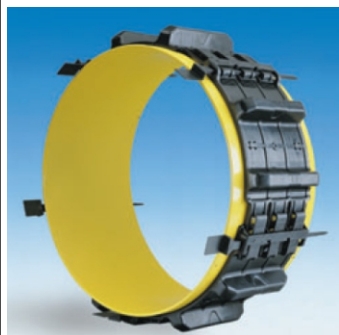
FS - Flex D - комплекс противопожарной герметизации

- Герметизация кабельных трубопроводных и вентиляционных проходов небольшого диаметра железобетонных ферм, железобетонных или кирпичных стен, полых стен.
- Обладает категориями пожарной безопасности EI 60 и EI 120, эластичностью, звукоизоляцией, износостойкостью, удобством замены кабеля.



Опорно-центрирующие кольца

- Используются для прокладки трубопроводов всех видов, в тех случаях, когда подводящая труба прокладывается в футляре (обсадной трубе).
- Минимальное трение, катодная защита, изолирующие свойства



Гидроизолирующий воротник

- Применяется при прохождении стальных, чугунных, медных, пластиковых, фиброцементных, бетонных и керамических труб через стены, потолки, пол, шахтные колодцы, плавательные бассейны и водозаборные сооружения.



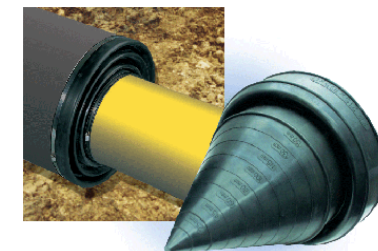
Уплотнительные кольца «Лабиринт»

- Служат как ограждение против воды без давления при проведении трубопроводов через стены.
- Основной областью применения являются изолированные трубопроводы, в особенности трубы с пластиковой защитной оболочкой и гибкие трубопроводы теплоцентрали.



Гидроизолирующие манжеты

- Применяются для герметизации межтрубного пространства при прокладке трубопроводов природного и городского газа, нефти и воды, для подземных проходов под автомагистралями, главными дорогами, железнодорожными насыпями в футлярах (обсадных трубах).



Затворы обратные 19с74нж, 19нж74нж фланцевые, под приварку, муфтовые

- Предназначены для предотвращения обратного потока жидких и газообразных сред
- - корпус имеет малый вес;
- - равномерная толщина стенки по всей длине корпуса;
- - хорошая сплошность металла (волокна металла не перерезаются при изготовлении, а вытянуты вдоль стенки корпуса).

